



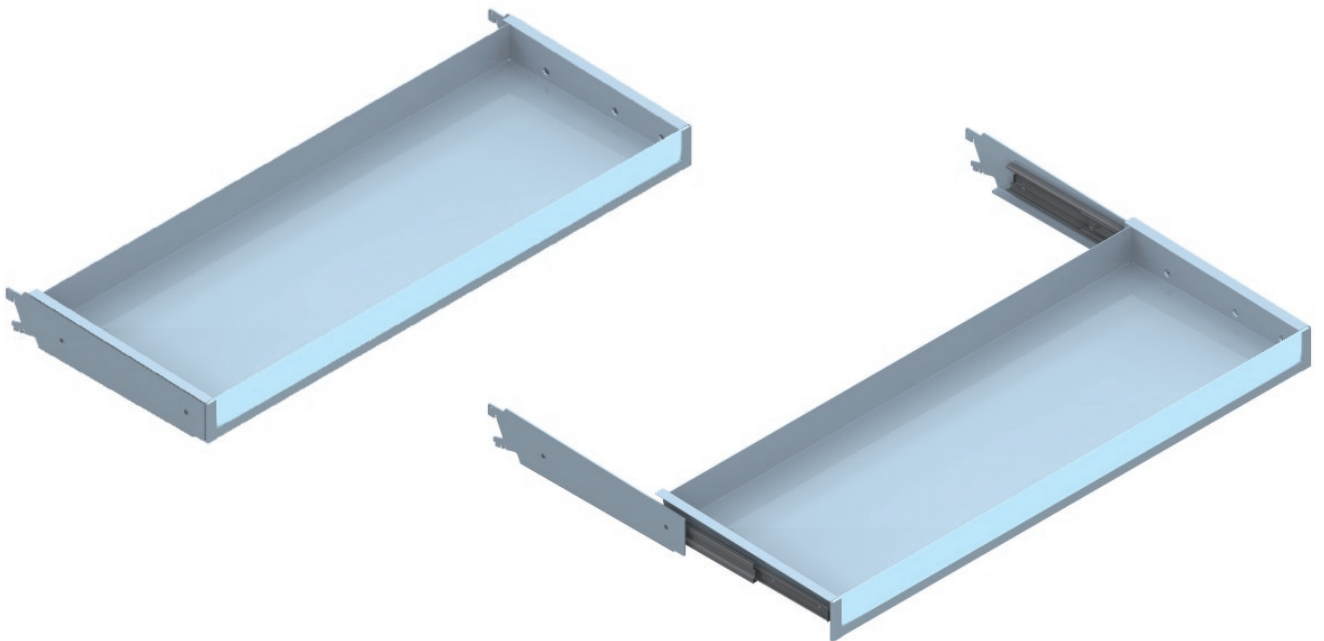
Ausziehbarer Fachboden
Easy to Use Storage Shelf

shoptec[®]
HUVIL





shoptec®
HUWIL

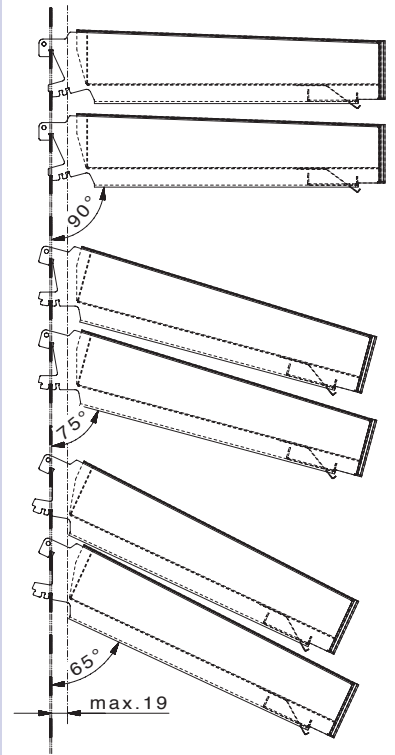


Charakteristik

- Erhöhung der Lagerdichte ohne jegliche Erhöhung der Lagerfläche, die das Produkt benötigt
- Einfach und variabel aufbaubar
- Aufbaumöglichkeiten in 3 verschiedenen Positionen, in 2 verschiedenen Achsmaßen und in 4 verschiedenen Tiefen
- Ausziehbarer Fachboden neigbar in 2 verschiedenen Winkel und in einer geraden Position für bequeme Auffüllung
- Verstellbare Querteiler
- Bietet ein übersichtliches und platzsparendes Arbeitsplatz
- Bietet ein flexibles und modulares System, das eine effiziente Lagerung mit sorgfältiger Ergonomie verbindet
- Kombinierbar mit allen anderen Ladenbaulösungen für freistehende und Wandeinheiten zusammen mit Bücherfachböden und anderen Fachböden in verschiedenen Maßen
- Kombinierbar mit Arbeitsflächen und Oberflächen für eine schnellere Vorbereitung
- Leicht anpassbar an die sich ändernden Anforderungen von allen möglichen Apotheken
- Bietet eine effiziente und logische Auffüllung und Kommissionierung des Lagers
- Bietet eine gute Übersicht über das Lager mit einer offenen Lagerung
- Kürzere Produktauswahlzeiten
- Platzsparend
- Verringert Auswahlfehler
- Bietet eine effiziente Lagerung und Arbeitsfläche in kleinen Räumen
- Klar übersichtliche Lagerpräsentation und eine hohe Lagerkapazität
- Kombiniert mit Schublen und ausziehbaren Fachböden
- Lagerauffüllung nach dem First-In First-Out (FIFO) Rotationsprinzip
- Lagerkapazität ist im Durchschnitt 3 - 4 Mal höher wie herkömmliche Schübe
- Sicherheitslaschensystem für die ausziehbare Position
- Mehr Lagerung, weniger Platzverbrauch
- Ausziehbare Fachbodenführungsschienen für einen leichten Zugang in die hinteren Bereiche
- Schwerlastführungsschienen für Lagermöglichkeiten bis zu 50 kg
- Doppelerhöhung für sperrige Produkte

Characteristics

- Increasing stock density without increasing the amount of floor space needed to hold product
- Easy and modular to install
- Installation possibility in three different positions, in two different bay widths and in four different depths
- Sloping trays inclined in two different angles and a straight position for convenient replenishment
- Adjustable separator and product dividers
- Provides a superior space efficient work place
- Provides a flexible modular system that combines efficient storage with carefully considered ergonomics
- Combinable with all other shop fitting solutions for a free standing and wall fixed solution together with book shelves and other heavy duty shelves in various different dimensions
- Combinable with work benches and surfaces for faster preparations
- Easily adapted to the changing requirements of all types of pharmacies
- Provides efficient and logical replenishment and picking of stock
- Provides a good view of the stock with the open storage
- Shorter search times
- Saving space
- Reduce selection errors
- Provides efficient storage and work stations in small spaces
- Clear visual presentation of stock and a high storage capacity
- Combination of a horizontal drawer and sloping tray
- Replenishment of stock according to the First-in First-out (FIFO) stock rotation principle
- Stock capacity is on average three to four times more than traditional pharmacy shelving
- Safety release latch system for the sloping position
- More storage, less space
- Extendable drawer runner to allow easy access to rear
- Heavy Duty runners with storage possibilities up to 50 kgs
- Double Extension for bulky products



Charakteristik Characteristic

Die Standard-Farben:

RAL 1013 Perlweiß

RAL 7035 Lichtgrau

Juraweiß (ähnlich RAL 9001)

RAL 9003 Signalweiß

RAL 9005 Schwarz

RAL 9006 Weißaluminium

RAL 9007 Graualuminium

RAL 9010 Reinweiß

Standard colours

RAL 1013 Pearly white

RAL 7035 Light grey

Jurassic white (similar to RAL 9001)

RAL 9003 Signal white

RAL 9005 Black

RAL 9006 White aluminium

RAL 9007 Grey aluminium

RAL 9010 Pure white

Die Artikelnummern in diesem Katalog beziehen sich immer auf die Farbe RAL 9006. Falls Sie einen anderen Farbton wünschen, geben Sie diesen bitte auf Ihrer Bestellung an.

Alle Standard-Farben liefern wir ohne weiteren Zuschlag auf den Artikelpreis. Bei allen weiteren Farben der RAL – Farbskala berechnen wir pauschal pro Auftrag einen Zuschlag von 135,00 € für den Farbwechsel. Die Lieferzeit für diese Aufträge beträgt 15 Arbeitstage (abgehend).

Bei allen anderen Farbwünschen (Sonderfarben, Vorgabe eines bestimmten Herstellers) unterbreiten wir Ihnen ein gesondertes Angebot für den Artikel. Pro Auftrag berechnen wir einen Zuschlag von 135,00 € für den Farbwechsel. Die Lieferzeit muss gesondert besprochen werden.

All of the article numbers within this catalogue relate to the colour RAL 9006. Should you desire a different colour, please indicate so when placing your order.

Deliveries of articles with standard colour will be delivered without any surcharges. All other colours of the RAL colour scale are charged with a flat surcharge of € 135.00 per order for changing the colour. Such orders will be shipped after 15 workdays.

We will provide you with a separate offer for all articles desired to be produced in other colours (special colours, specification by a certain manufacturer). We will charge a surcharge of € 135.00 per order for changing the colour. Delivery periods must be agreed separately.

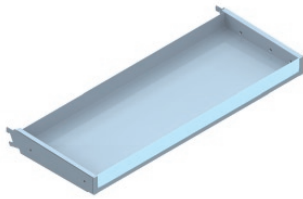


shoptec®
HUWIL



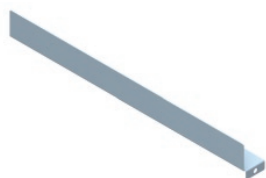


shoptec®
HUWIL



ausziehbarer Fachboden

Easy to Use Storage Shelf



Art.-Nr.
Art.-No.

Nutztiefe
Use Depth

ausgez. Tiefe
Extend. Depth

ausziehbarer Fachboden

Easy to Use Storage Shelf

- 625 mm Achsmaß
- max. zul. Traglast: 40 kg

- 625 mm Bay Dimension
- max. weight loading 40 kgs

Farbe
Colour

20012-00600	300 mm 11.8 in	585 mm 23 in	RAL 9006
20012-00000	300 mm 11.8 in	585 mm 23 in	RAL 1013
20012-00610	350 mm 13.8 in	685 mm 27 in	RAL 9006
20012-00010	350 mm 13.8 in	685 mm 27 in	RAL 1013
20012-00620	450 mm 17.7 in	350 mm 34.8 in	RAL 9006
20012-00020	450 mm 17.7 in	350 mm 34.8 in	RAL 1013
20012-00630	550 mm 21.7 in	1085 mm 42.7 in	RAL 9006
20012-00030	550 mm 21.7 in	1085 mm 42.7 in	RAL 1013

- 1000 mm Achsmaß
- max. zul. Traglast: 40 kg

- 1000 mm Bay Dimension
- max. weight loading 40 kgs

20012-00603	300 mm 11.8 in	585 mm 23 in	RAL 9006
20012-00003	300 mm 11.8 in	585 mm 23 in	RAL 1013
20012-00613	350 mm 13.8 in	685 mm 27 in	RAL 9006
20012-00013	350 mm 13.8 in	685 mm 27 in	RAL 1013
20012-00623	450 mm 17.7 in	350 mm 34.8 in	RAL 9006
20012-00023	450 mm 17.7 in	350 mm 34.8 in	RAL 1013
20012-00633	550 mm 21.7 in	1085 mm 42.7 in	RAL 9006
20012-00033	550 mm 21.7 in	1085 mm 42.7 in	RAL 1013

Art.-Nr.
Art.-No.

Länge
Length

Querteiler

Separator

- Querteiler zu ausziehbarer Fachboden
- Höhe: 35 mm

- Separator for Easy to use Storage Shelf
- Height: 35 mm

20000-XX100	300 mm 11.8 in
20000-XX100	300 mm 11.8 in
20000-XX100	350 mm 13.8 in
20000-XX100	350 mm 13.8 in
20000-XX100	450 mm 17.7 in
20000-XX100	450 mm 17.7 in
20000-XX100	550 mm 21.7 in
20000-XX100	550 mm 21.7 in

Unsere Leistungen, für Sie!

Shoptec ist eine Marke der Bohnacker Systeme GmbH und kann Ihnen ein riesiges Spektrum von Leistungen anbieten, das nur ein großes und langjährig erfolgreiches Unternehmen präsentieren kann.

Zwei sehr gut ausgestattete und hervorragend organisierte Produktionsstandorte in Deutschland und in Ungarn mit über 500 Mitarbeitern bieten hohe Kapazitäten und ISO - zertifizierte Prozesssicherheit.

Unser **eigener Werkzeugbau** und unsere **Konstruktionsabteilung** stellen sicher, dass neue Produkte schnell und kostengünstig bei perfekter Funktionalität realisiert werden können.

Kernkompetenzen in der Produktion:

- Stanzen von Blech und Rohr (bis zu 1000 t – Pressen!)
- Erstellen von Schweißkonstruktionen (hand- und robotergeschweißt)
- Abkanten, biegen, prägen, stauchen und nieten von Stahlblechen
- Laserschneiden
- Pulverbeschichten und Tauchlackieren

Unsere Mitarbeiter beraten Sie individuell und kompetent. Bei uns haben Sie **einen Ansprechpartner für alle Fragen**, die Ihren Auftrag betreffen.

Schnelle und zuverlässige Lieferung:

- Standardprodukte verlassen nach 10 Arbeitstagen unser Haus
- Varianten von Standardprodukten verlassen 15 Arbeitstage nach Auftragsklarheit unser Haus
- Für Ihre individuellen Produkte benötigen wir bei der ersten Fertigung 25 Arbeitstage, für Folgeaufträge 15 Arbeitstage, bis die Produkte auf dem Weg zu Ihnen sind

Benötigen Sie **Muster** Ihrer individuellen Produkte?

Wir unterstützen Sie gerne! Lieferzeiten und Preise nennt Ihnen Ihr Ansprechpartner im Vertrieb!

Wir produzieren für Sie **Systemprodukte für den Laden- und für den Apothekenbau**. Detaillierte Informationen zum gesamten Sortiment finden Sie in unserem Hauptkatalog. Bitte kontaktieren Sie unseren Vertrieb. Sie werden überrascht sein, wie vielfältig die Möglichkeiten sind. Sind Sie interessiert an Artikeln für den Apothekenbau? Wir sind auch bei diesen Produkten einer der führenden Hersteller. Unser Vertrieb sendet Ihnen gerne den Produktkatalog zu.

Die Anforderungen des Handels an die **Individualität der Produkte** steigen ständig. Wir bieten Ihnen daher die Möglichkeit, Ihre Ideen zu Design und Funktion Realität werden zu lassen. Unsere technisch versierten Mitarbeiter beraten Sie gerne.

Unsere Leistungen! Our Services!

Our Services!

Shoptec is a brand of Bohnacker Systeme GmbH and thus we are able to provide you with a huge range of services, which can only be offered by a large company that can look back on many successful business years.

Two well equipped production plants with excellent organisational structures, one plant in Germany and one in Hungary, with more than 500 employees offer large capacities and process reliability in accordance with ISO certifications.

Our **own tool design and construction** and our **construction department** make sure that new products are realised quickly, at favourable costs and with perfect functionality.

Core production competencies:

- Punching of sheet metal and tubes (up to 1000t power presses!)
- Production of welded structures (hand- and robotwelded), flanging, bending, coining, upsetting and riveting of sheet steel laser cutting
- Powder coating and dipping

Our staff will provide individual and competent consultation. We offer **one contact person for all enquiries** relating to your order.

Quick and reliable delivery

- Standard products are shipped after 10 workdays
- Modified standard products are shipped 15 workdays after order confirmation
- Individual products produced for the first time will be shipped after 25 workdays and follow-up orders will be shipped after 15 workdays

Do you need **samples** of your individual products?

We will be happy to support you! Your contact person in the sales department will indicate lead times and prices!

We produce **articles for store and pharmacy fitting systems**. Detailed information to our whole product range can be found in our main catalogue. Please contact our sales department. You will be surprised by the huge variety of options. Are you interested in pharmacy fitting articles? We are one of the leading manufacturers of such products as well. Our sales department will be happy to send you our product catalogue.

The retail market's requirements regarding a **product's individuality** are constantly increasing. Thus we offer you the possibility to turn your ideas concerning design and functionality into reality. Our experienced staff will be happy to provide technical consultations.



shoptec®
HUWIL

Telefon: +49(0)7393 / 55-245
Telefax: +49(0)7393 / 55-205

www.shoptec.de
info@shoptec.de

PRODUCT
10
YEARS
WARRANTY

